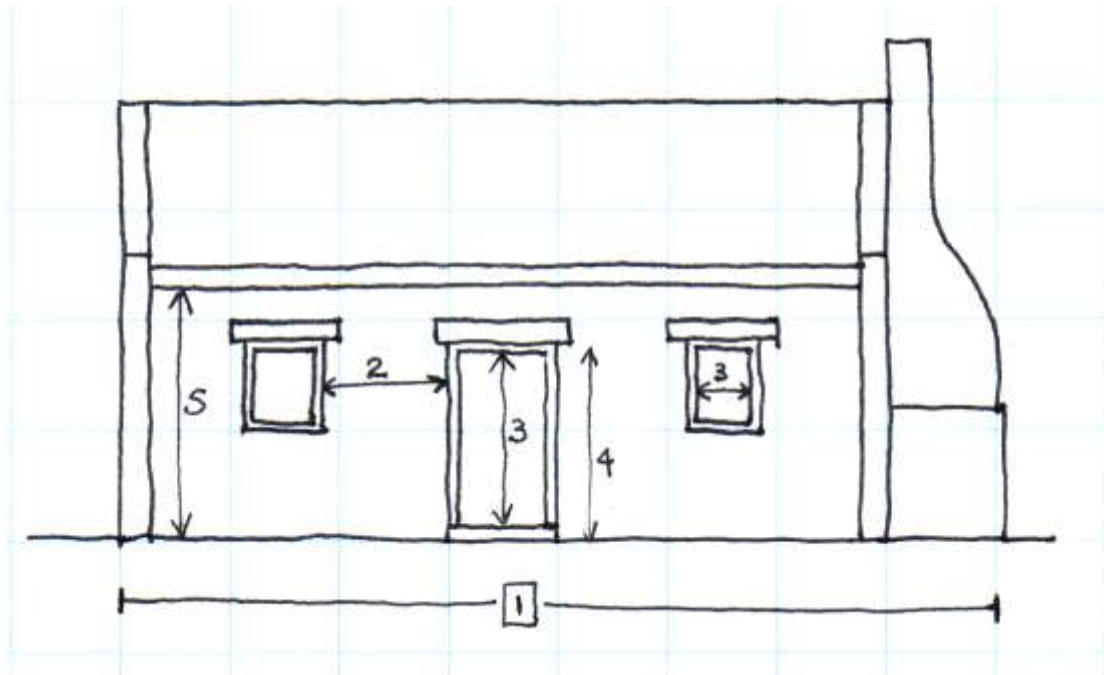


**Volksboukundige Vereniging van Suid-Afrika
Vernacular Architecture Society of South Africa**



Meetgids



Colette van Niftrik

2003

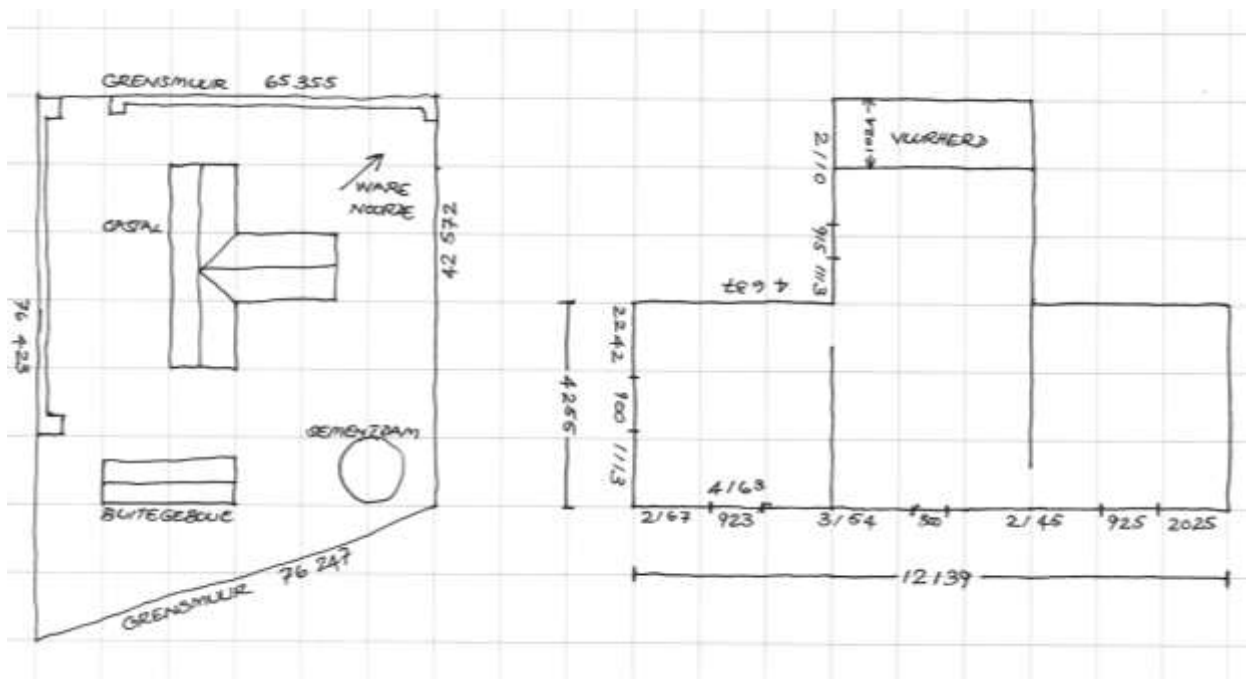
HANDIGE ARTIKELS OM SAAM TE NEEM:

1. **'n Erfdiagram**, indien een beskikbaar is.
2. **'n Maatband** van ten minste 5 meter lank.
3. **'n Tou** om die omtrek (byvoorbeeld dié van 'n dam) te meet.
4. **'n Waterpas**. 'n Lang een om moeilike plekke te bereik.

GIDS TOT DIE OPMETING VAN GEBOUE

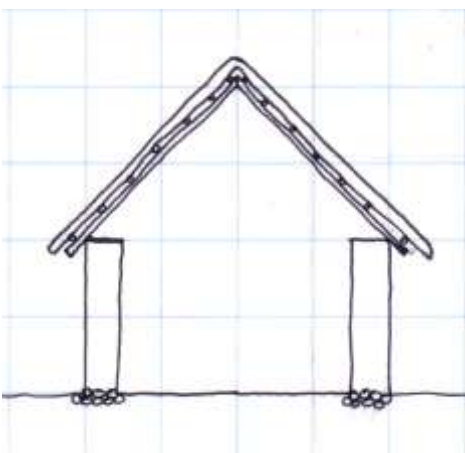
'n Voltooid meetprojek sal die volgende behels:

'n Erfdiagram

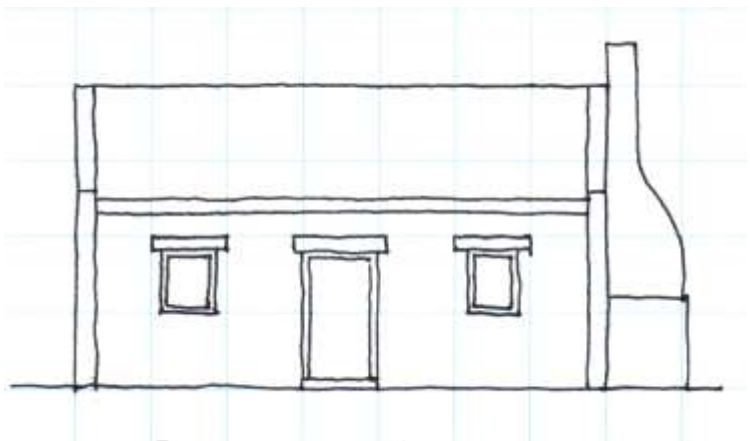


'n Vloerplan

'n Dwarsprofiel



Elevasies



OM TE BEGIN

Met aankoms by die perseel:

1. **Gebruik tien minute** om 'n vinnige, maar omvattende verkenning van die werf te doen.

Hou die volgende in gedagte:

- Is dit nodig om 'n erfdiagram te skets?
- Neem kennis van elke boustruktuur op die werf.
- Kyk goed na die binnestruktuur.

2. **Bepaal die omvang** van die projek deur die volgende aanduidings te gebruik:

- **tyd** tot jou beskikking
- **hoeveelheid** opmetings
- Hoeveel **detail** daar is
- hoeveelheid 'hande' teenoor beskikbare tyd
- besluit wat die groep se **prioriteite** is
- kan die werk verdeel word en aan verskillende groepe uitgedeel word?
- Drie mense is ideaal ... twee om te meet en een om te skryf.

OPMETINGSEENHEDE

Die algemene neiging is om die opmetings in millimeters te boekstaaf omdat dit min ruimte laat vir misverstande:

1. Ons weet dat ons ten minste vier syfers in ons dimensie moet he, tensy die dimensie minder as n meter is.

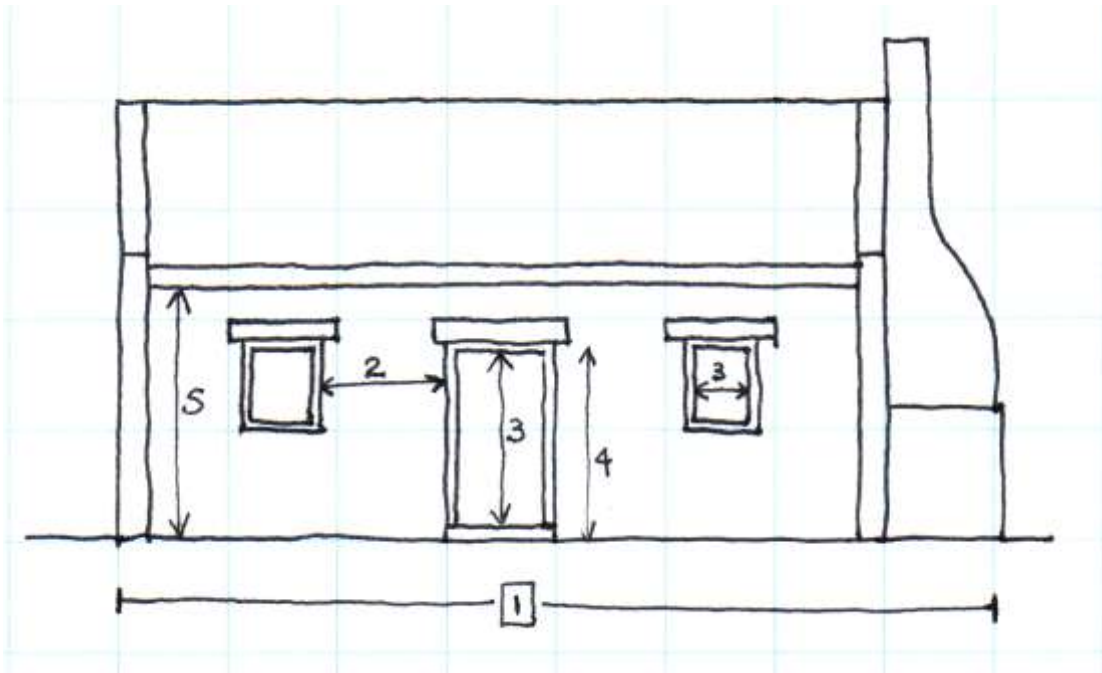
2. Ons is almal gewoon daaraan om syfers te interpreter deur middel van:

duisende, honderde, tiene en ene.

OPMETING VAN DIE BOUSTRUKTUUR

Jy gaan die essentiele struktuur opmeet:

1. Algehele lengte van die mure.
2. Lengtes tussen die openinge.
3. Breedte en hoogte van die openinge.
4. Hoogte van openinge bo die vloervlak.
5. Hoogte van mure onder die oorhange; dus waar die dak en die muur bymekaarkom.



Onthou

- * 'openinge' verwys na deure, boeë en vensters
- * openinge word van baksteen tot baksteen opgemeet; dus ignoreer ons die deur- of vensterrame wanneer ons opmeet.

DIE VLOERPLAN

Op julle merke ... Gereed ...

1. Besluit watter gebou / struktuur jy eerste gaan opmeet.
2. Om 'n idee te kry van wat op jou papier moet pas, stap die lengte en breedte van die struktuur af.
3. Deur geruite papier te gebruik, is jou kansse beter om die struktuur op die bladsy te hou en akkurate dimensies neer te skryf, bv: 1 blokkie = 1 m²

WEG!

1. Kies jou beginpunt, byvoorbeeld die voorkant van die huis.
2. Deur kloksgewys te werk te gaan, meet van die regterhoek van die gebou tot by die regterkant van die eerste opening, bv. die venster en skryf die dimensie neer, bv. 2025.
3. Meet die breedte van die opening, bv. 925.
4. Meet van die linkerkant van die opening tot by die deur, = 2145.
5. Meet die breedte van die deur, = 800.
6. Meet van die linkerkant van die deur tot die regterkant van die volgende venster, = 3154.
7. Meet die breedte van die vensteropening, = 923.
8. Meet van die linkerkant van die venster tot by die linkerhoek van die gebou, = 2167.
9. Meet van die linkerhoek van die gebou tot by die regterhoek van die gebou, = 12 139.
10. Stem jou getalle ooreen?

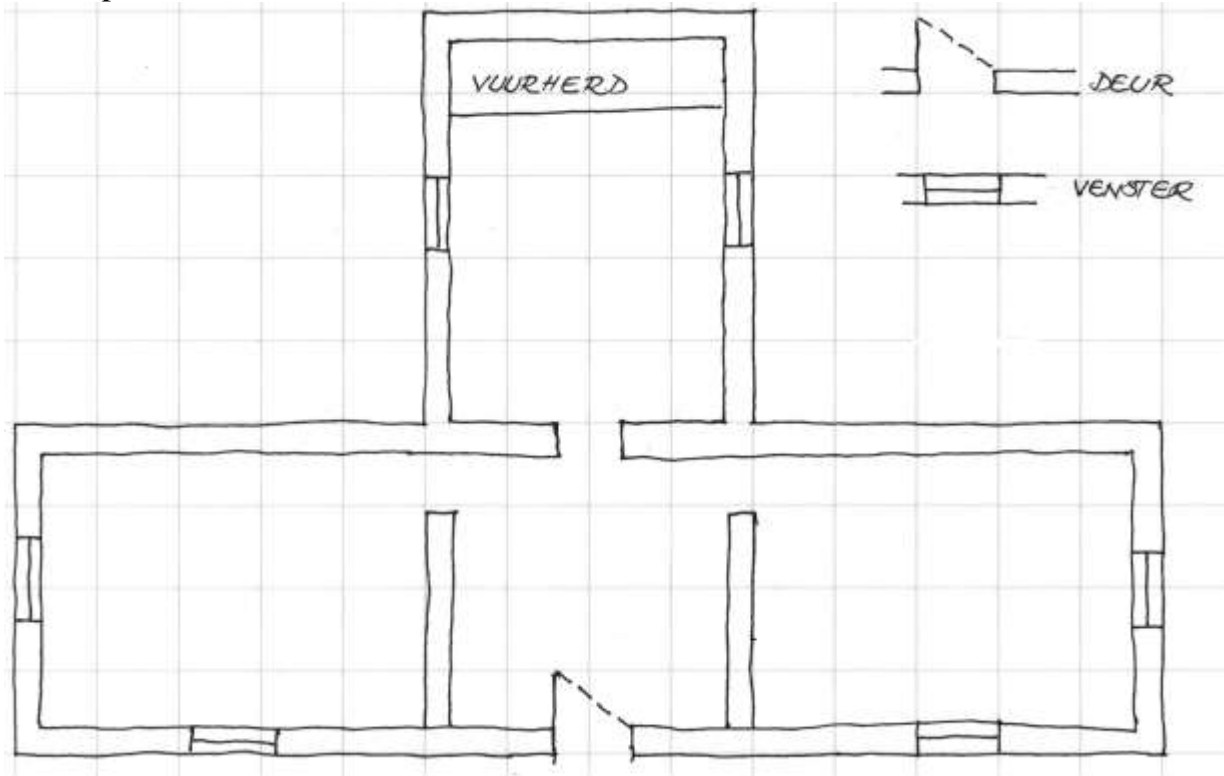
Om voort te gaan:

1. Gaan om die hoek, hou kloksgewys aan, en herhaal die proses.
2. Gaan verder om die buitekant van die gebou op te meet totdat jy terug by jou beginpunt kom.

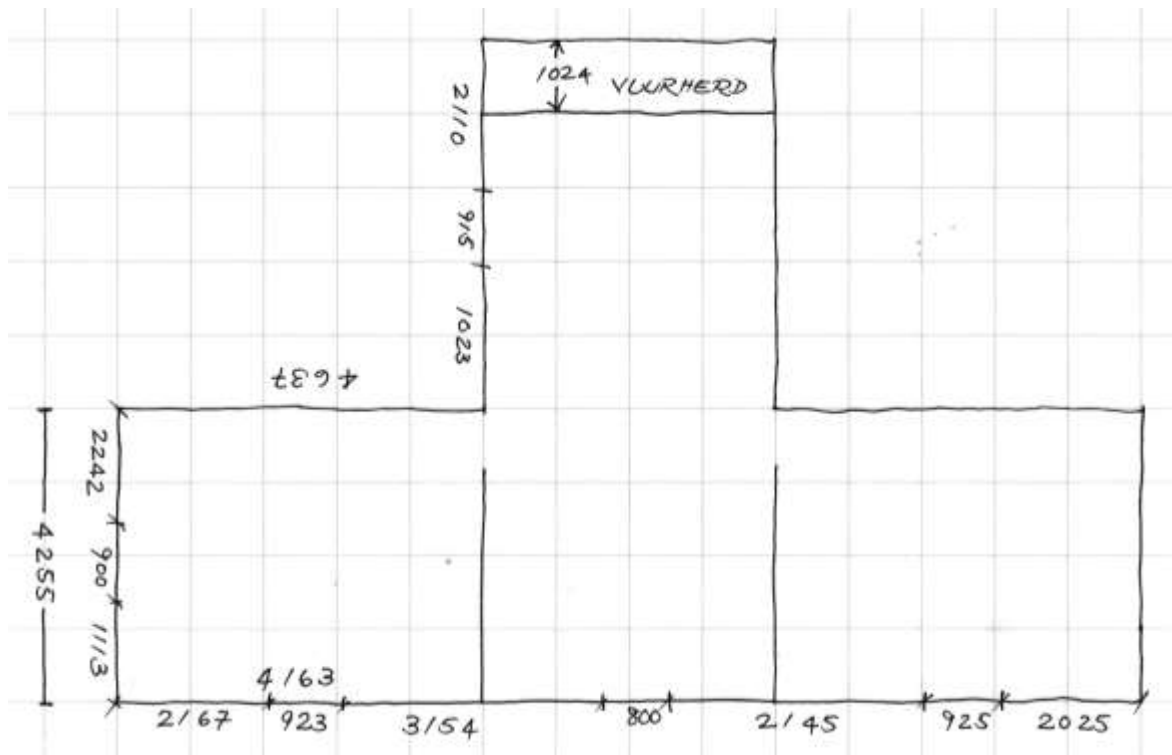
BINNE-IN DIE GEBOU

Teken die volgende aan: **loodgieterij**
 haarde
 ander ingeboude strukture
 muur dikte
 binnehuise hoogtes

Dié vloerplan



kan op hierdie manier aangeteken word.



Nota: Om vas te stel of 'n vertrek vierkantig is en jou dimensies akkuraat is, meet die diagonale (van hoek tot hoek). Hierdie lyne moet min of meer dieselfde lengte wees as die kamer vierkantig is.

Nadat jy die basiese plan aangeteken het, kyk na die elevasies en enige ander detail daarvan wat jy mag besluit om aan te teken.

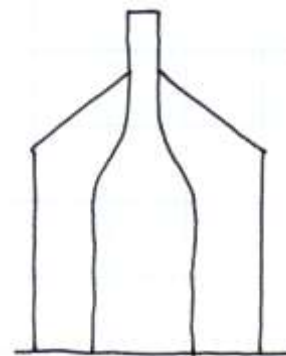
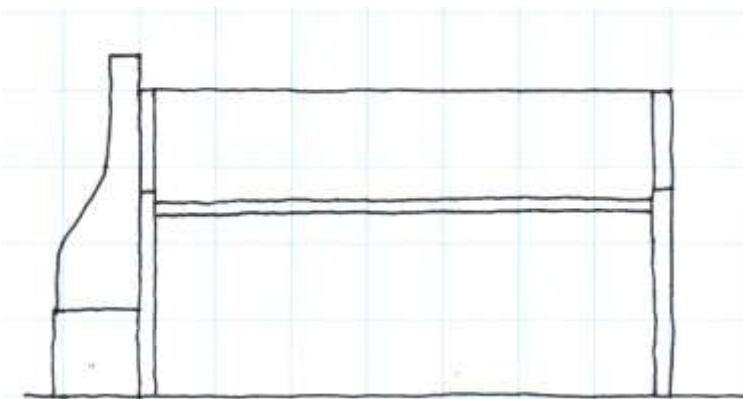
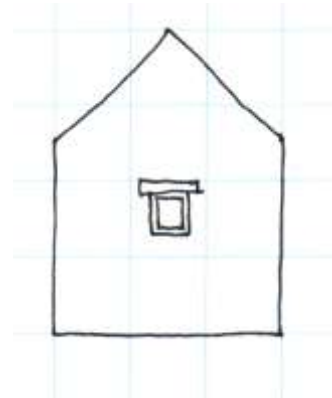
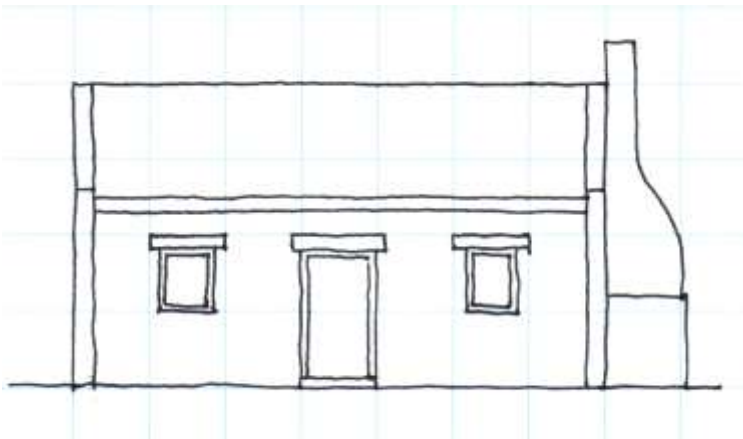
ELEVASIES

Daar is oor die algemeen vier elevasies wat vir 'n gebou aangeteken word.

Die elevasies dui die volgende aan:

Elke **fasade** van die gebou, gewoonlik identifiseerbaar deur die kompasstreek (noord, suid, ens.) waarvandaan ons kyk.

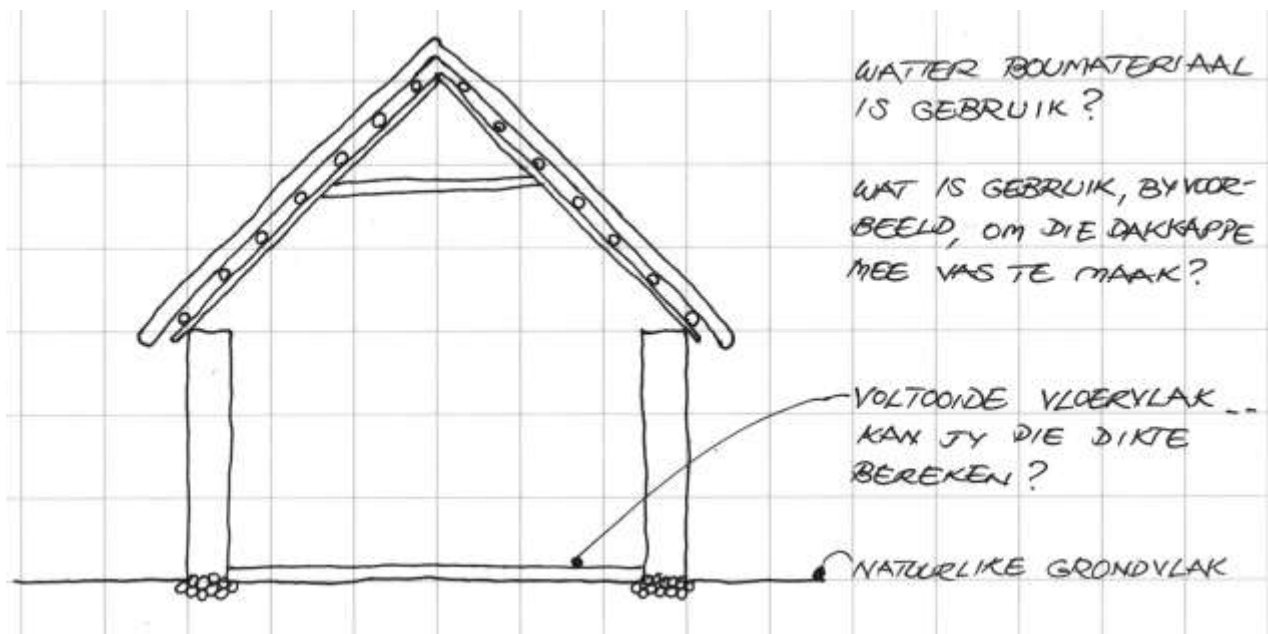
Die **strukturele en versierende** lyne van elke fasade.



DEURSNEË

'n Deursnit dui die strukturele detail van 'n gebou aan.

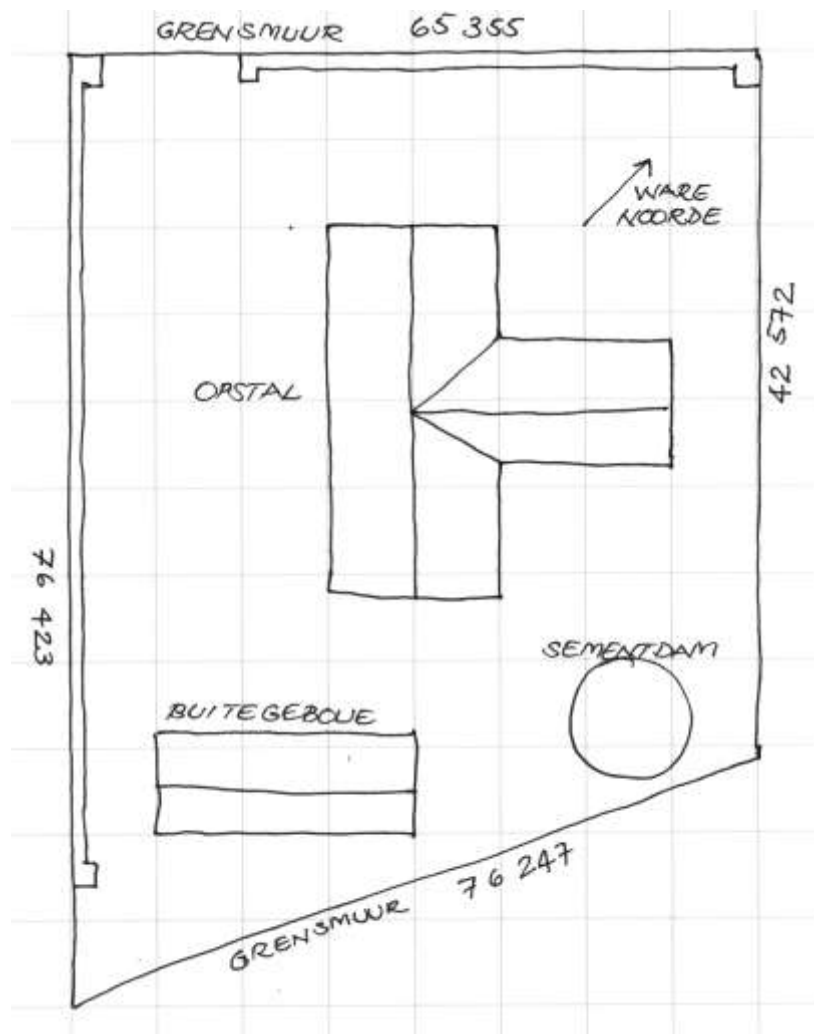
Hierdie detail is nie altyd sigbaar nie en mag 'n gekloutery in die donker of die spit van slote vereis om fondasies bloot te lê met toestemming natuurlik!



ERFDIAGRAM

Die erfdiagram dui die volgende aan:

1. Die grenslyne van die erf, verkieslik soos aangeteken en bewaar deur die Landmetergeneraal se kantoor.
2. Die posisie van al die geboue en strukture op die werf. Dit kan die omtrek en ander mure, windmeule, ommuurde damme, poele skure – enigiets van permanente of semi-permanente aard-insluit.
3. Meet die afstand tussen hierdie strukture.
4. Die erfnummer en die nommers van die erwe langsna as hulle beskikbaar is.
5. **Ware Noorde.**



**Volksboukundige Vereniging van Suid-Afrika
Vernacular Architecture Society of South Africa**



Die doelstellings van die Vereniging is om:

- die studie van die SA argitektuur en die gepaardgaande kultuur te bevorder en aan te moedig
- lesings te organiseer met die doel om belangstelling te stimuleer en inligting te verskaf
- navorsing te bevorder
- oorspronklike werk te publiseer
- die aantekening van plekke wat besoek is te onderneem en te bevorder
- studies of opnames te publiseer of in 'n bewaarplek vir die gebruik van studente en ander belangstellendes te huisves
- selektief te pleit vir erfenisbelange

Vir meer inligting oor die Vereniging:

Laat 'n boodskap by VOICELINK: 088 122 6771

Adres: Posbus 15347, VLAEBERG, 8018

E-pos: VASSA1@hotmail.com

Webbladsy: www.museums.org.za/vassa